


NYHED

KUN fra Xella

Spar tid, spar penge Med Ytong Randblok



Ytong Randblok er en 10 cm Ytong blok med pålimet isolering. Randblokken indbygges i Ytong ydervægge omkring etagedæk og murkrone, hvor den fungerer som blivende forskalling for ringanker.

- **Mur, isolering og forskalling i én arbejdsgang**
- **Ingen kuldebro**
- **Ingen fugt og skimmel på loft og indvendig væg**
- **Samme materiale som resten af facaden**
- **Nemmere overfladebehandling**

Ytong Randblok tilbydes til samme pris som en standard 10 x 20 x 60 cm Ytong Plade.

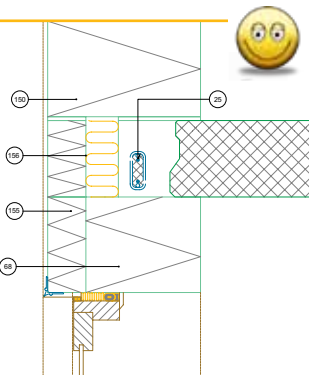
YTONG

Ytong Randblok

Det er detaljerne, der tæller...

Fordelte:

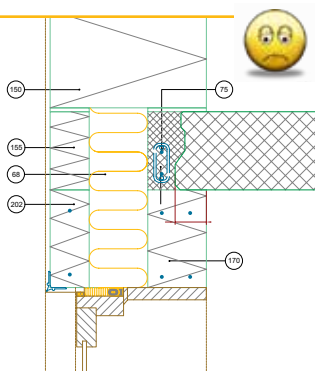
- Placering af vinduer er fleksibelt
- 30 cm massiv overligger
- Minimal risiko for revner
- Let og hurtig montage
- Facade, isolering og forskalling i én arbejdsgang



- 68. 300 x 250 x L
Ytong Massiv Overligger
- 75. Ringanker gennemborende
- 150. Ytong 400 mm Lavenergi
Massivblok
(Lambdaværdi = 0,08 W/mK,
Densitet = 340 Kg/m³)
- 155. Ytong 100 mm Plade/Multipor
til påføring
- 156. Ytong Randblok
- 170. Ytong 150 mm Overligger
- 202. Ytong 100 mm Overligger

Ulemper:

- Placering af vindue er fastlagt
- 2 x overligger (pris)
- Montage af inddækning i lysning
- Fare for revnedannelser
- Større risiko for utætheder omkring vinduer og døre



Xella Norge A/S
Nedre Storgate 23
3015 Drammen

Telefon: +47 32 23 24 40
Faks: +47 32 23 24 41
www.ytongsiporex.no

YTONG