



xella

Montage af Multipor  
**Indvendig  
vægisolering**

**multipor**

# Indvendig vægisolering med Multipor

## Generelt

Multipor isoleringsplader leveres og opbevares på plant og jævnt underlag. Pladerne leveres på paller indpakkede i folie og bør først udpakkes, når de monteres. Udpakkede plader skal tildækkes for at beskytte mod fugt. Multipor Letmørtel opbevares ligeledes tørt og frostfrit.

## Underlag

Underlaget rettes af. Der må ikke være ujævnheder over +/- 3 mm målt over en retholt på 2 m. Overfladen skal være ren tør og støvfri.



Underlaget rettes af til +/- 3 cm målt over en retholt på 2 meter. Større huller og lunger spartles eller pudses.

## Montering

Multipor pladerne monteres på væggen med Multipor Letmørtel, der påføres med 10 mm tandspartel. Ved normale forhold er det ikke nødvendigt at fastgøre pladerne yderligere med dybler.

## Tilpasning

Multipor isoleringsplader er uarmerede og tilpasses nemt på alle sider med håndsav.

## Overfladebehandling

Efter opsætning af Multipor opsættes armeringsvæv (min 160g/m<sup>2</sup>) i Multipor Letmørtel.



Multipor Letmørtel oprøres med vand. 20 kg pulver blandet med 8 l vand giver ca. 30 l mørtel.

Når grundpudslaget er tæt (normalt 1 døgn's tørretid pr. mm lagtykkelse) kan væggen færdiggøres med slutpuds efter pudsleverandørens anvisninger.

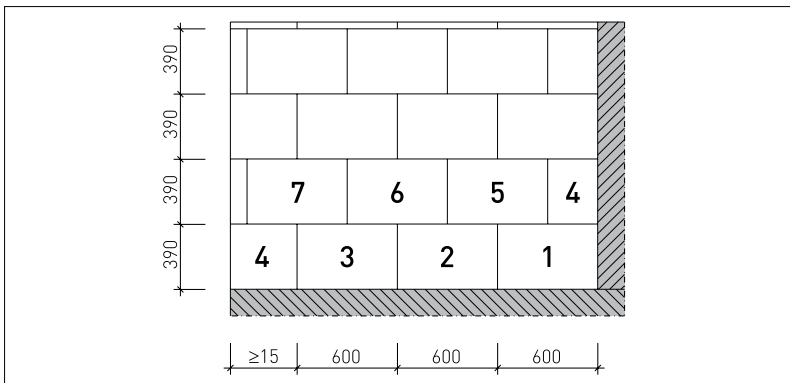
## Sikkerhed

Ved tilskæring af Multipor med skærende eller slibende værktøj anvendes maske med filter til finstøv.

Ved oprøring af Letmørtel anvendes beskyttelsesbriller.



Multipor tilpasses nemt og præcist med en fintandet sav og slibenet.



Pladerne monteres i forbandt – kontroller før montage, at underlaget er plant og hjørnerne retvinklede. Ved at starte hvert skifte med det afstårne stykke fra foregående skifte minimeres spild. Der bør ikke anvendes blokke under ca. 20 cm bredde.



Multipor Letmørtel fordeles på Isoleringspladen og kammes op med 10 mm tandspartel.



Pladen placeres straks på væggen 2 cm fra forrige plade.



Med et passende tryk presses pladen mod væggen og op mod den tilstødende plade.



Eventuelle niveauforskelle udjævnes med slibebræt.



Multipor Letmørtel til fastgørelse af armeringsvæv påføres med tandspartel.



Baner af armeringsvæv lægges på i den våde mørtel med 20 cm overlap mellem banerne...



...og arbejdes ind i mørtelen med spartelen.



Vedhæftningen kan forbedres ved at fastgøre pladerne med Ytong Multipor dybler.

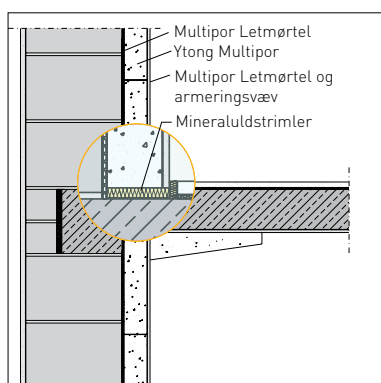


Overfladen bearbejdes med svamp...

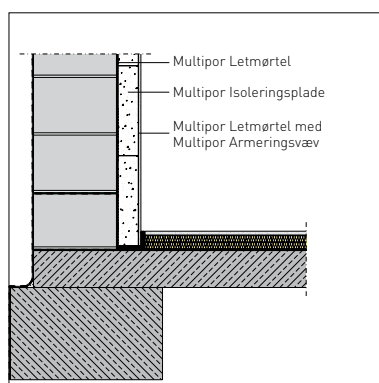


...eller kost.

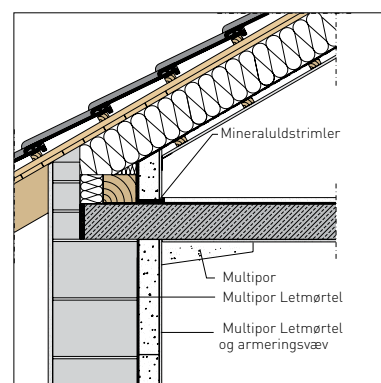
## Detaljer



Understopning med mineraluld sikrer mod kuldebro langs dæk.



Tilslutning, gulv. Undgå kuldebro ved at montere Multipor bag gulvbelægning.



Tilslutning, tagfod.

### Xella Norge AS

Dansrudveien 75  
NO-3036 Drammen  
Tel: +47 32 23 24 40

[www.xella.no](http://www.xella.no)

**multipor**